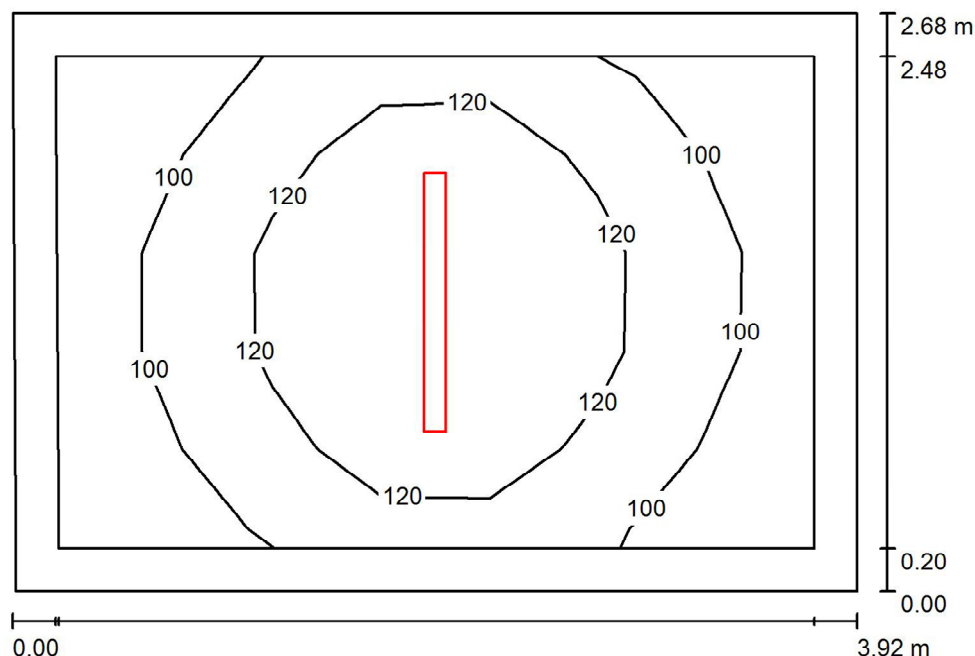


Edytor
Telefon
faks
e-Mail

206 magazyn / Podsumowanie



Wysokość pomieszczenia: 2.550 m, Wysokość montażu: 2.550 m,
Współczynnik konserwacji: 0.77

Wartości Lux, Skala 1:35

Powierzchnia	ρ [%]	E_m [lx]	E_{min} [lx]	E_{max} [lx]	E_{min} / E_m
Płaszczyzna pracy	/	113	85	145	0.759
Podłoga	20	105	67	144	0.640
Sufit	70	42	26	175	0.618
Ściany (4)	50	77	41	159	/

Płaszczyzna pracy:

Wysokość: 0.000 m
Siatka: 7 x 5 Punkty
Margines: 0.200 m

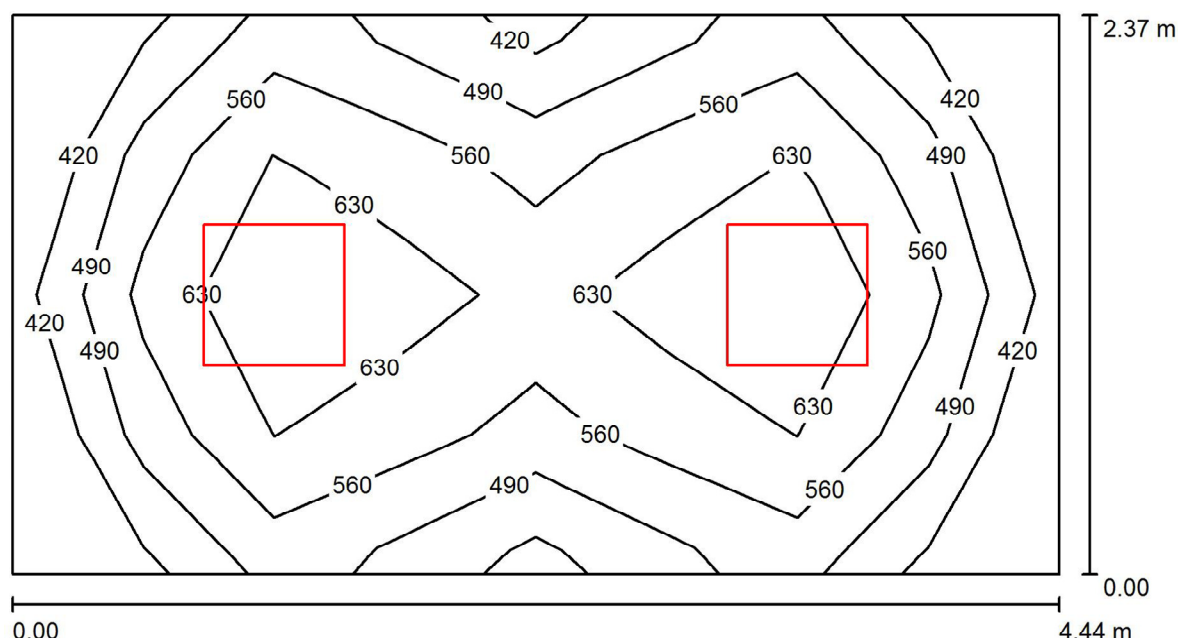
Wykaz opraw

Nr.	Ilość	Etykieta (Czynnik korekcyjny)	Φ (Oprawa) [lm]	Φ (Lampy) [lm]	P [W]
1	1	LUXIONA Troil NEP_LED_V1_XXX_PC-O_E_IP65 NEPTUN LED COMPACT V1 4000LM PC OPAL E IP65 840 / L-1200 (1.000)	3024	4000	32.0
W sumie:			3024	4000	32.0

Specyfikacja mocy przyłączeniowej: $3.06 \text{ W/m}^2 = 2.71 \text{ W/m}^2/100 \text{ lx}$ (Powierzchnia podstawowa: 10.47 m^2)

Edytor
Telefon
faks
e-Mail

207 biuro / Podsumowanie



Wysokość pomieszczenia: 2.550 m, Wysokość montażu: 2.550 m,
Współczynnik konserwacji: 0.77

Wartości Lux, Skala 1:32

Powierzchnia	ρ [%]	E_m [lx]	E_{min} [lx]	E_{max} [lx]	E_{min} / E_m
Płaszczyzna pracy	/	567	387	701	0.682
Podłoga	20	403	275	478	0.681
Sufit	70	96	66	107	0.690
Ściany (4)	50	222	77	357	/

Płaszczyzna pracy:

Wysokość: 0.850 m
Siatka: 8 x 4 Punkty
Margines: 0.000 m

Wykaz opraw

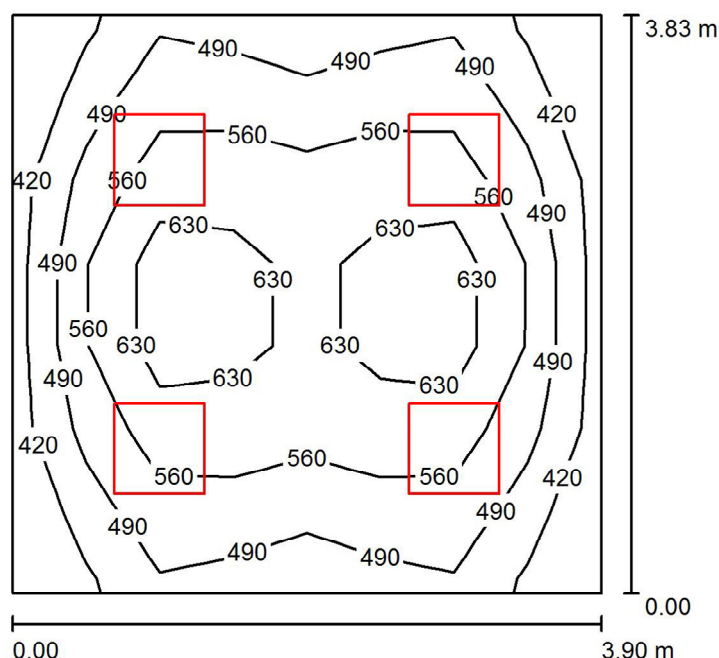
Nr.	Ilość	Etykieta (Czynnik korekcyjny)	Φ (Oprawa) [lm]	Φ (Lampy) [lm]	P [W]
1	2	LUXIONA TroII EU-PAN_LED_MPRM EUROPANEL LED 5800LM MICRO-PRM E 34 IP44 840 600X600 (1.000)	4914	5800	40.0

W sumie: 9828W sumie: 11600 80.0

Specyfikacja mocy przyłączeniowej: $7.60 \text{ W/m}^2 = 1.34 \text{ W/m}^2/100 \text{ lx}$ (Powierzchnia podstawowa: 10.52 m^2)

Edytor
Telefon
faks
e-Mail

205 pokój komendanta / Podsumowanie



Wysokość pomieszczenia: 2.550 m, Wysokość montażu: 2.550 m,
Współczynnik konserwacji: 0.77

Wartości Lux, Skala 1:50

Powierzchnia	ρ [%]	E_m [lx]	E_{min} [lx]	E_{max} [lx]	E_{min} / E_m
Płaszczyzna pracy	/	546	389	709	0.712
Podłoga	20	426	282	582	0.662
Sufit	70	100	77	110	0.769
Ściany (4)	50	225	83	366	/

Płaszczyzna pracy:

Wysokość: 0.850 m
Siatka: 8 x 7 Punkty
Margines: 0.000 m

UGR

Lewa ściana 13
Dolna ściana 13
(CIE, SHR = 1.00.)

Wzdłuż- W poprzek do osi oświetlenia

13 14
13 14

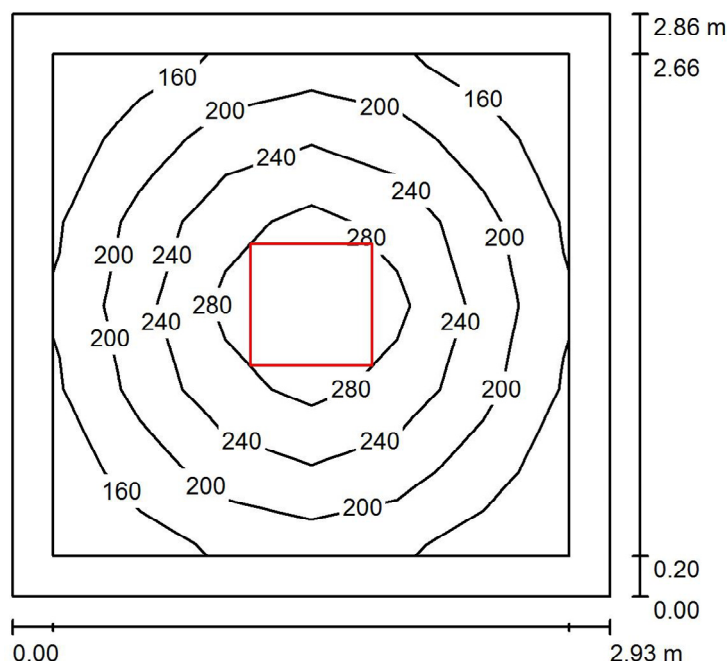
Wykaz opraw

Nr.	Ilość	Etykieta (Czynnik korekcyjny)	Φ (Oprawa) [lm]	Φ (Lampy) [lm]	P [W]
1	4	LUXIONA Troil EU-PAN_LED_MPRM EUROPANEL LED 3800LM MICRO-PRM E 34 IP44 840 600X600 (1.000)	3253	3840	28.0
W sumie:			13014	W sumie: 15360	112.0

Specyfikacja mocy przyłączeniowej: $7.50 \text{ W/m}^2 = 1.37 \text{ W/m}^2/100 \text{ lx}$ (Powierzchnia podstawowa: 14.94 m^2)

Edytor
Telefon
faks
e-Mail

208 pokój socjalny / Podsumowanie



Wysokość pomieszczenia: 2.550 m, Wysokość montażu: 2.550 m,
Współczynnik konserwacji: 0.77

Wartości Lux, Skala 1:37

Powierzchnia	ρ [%]	E_m [lx]	E_{min} [lx]	E_{max} [lx]	E_{min} / E_m
Płaszczyzna pracy	/	220	138	319	0.628
Podłoga	20	136	92	176	0.680
Sufit	70	42	30	47	0.724
Ściany (4)	50	95	34	165	/

Płaszczyzna pracy:

Wysokość: 0.850 m
Siatka: 6 x 6 Punkty
Margines: 0.200 m

UGR

Lewa ściana 16
Dolna ściana 16
(CIE, SHR = 1.00.)

Wzdłuż- W poprzek do osi oświetlenia

16 16
16 16

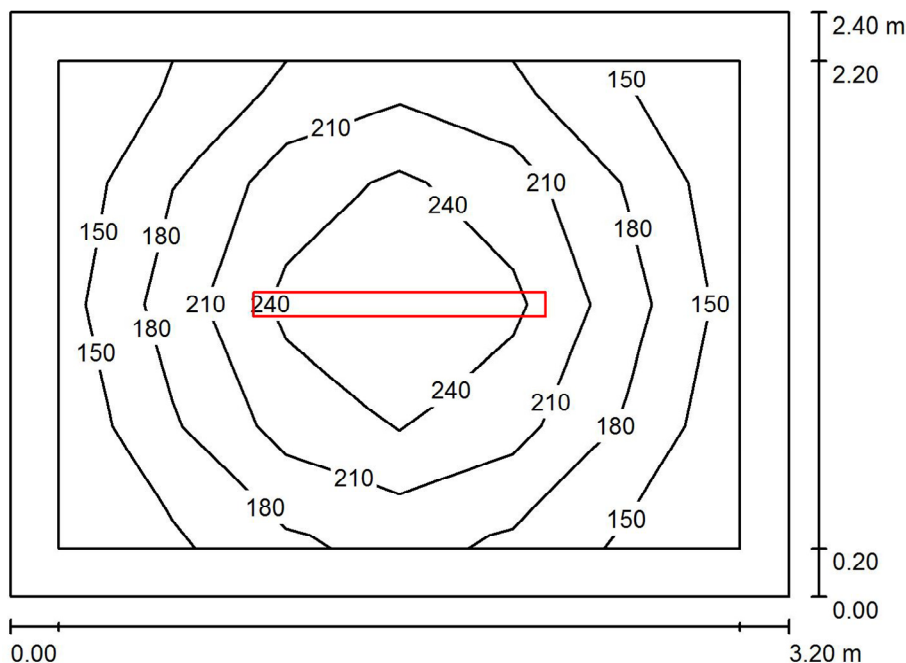
Wykaz opraw

Nr.	Ilość	Etykieta (Czynnik korekcyjny)	Φ (Oprawa) [lm]	Φ (Lampy) [lm]	P [W]
1	1	LUXIONA TroII EU-PAN_LED_PLX EUROPANEL LED 3800LM PLX E 34 IP44 840 600X600 (1.000)	3165	3840	28.0
W sumie:			3165	3840	28.0

Specyfikacja mocy przyłączeniowej: $3.34 \text{ W/m}^2 = 1.52 \text{ W/m}^2/100 \text{ lx}$ (Powierzchnia podstawowa: 8.38 m^2)

Edytor
Telefon
faks
e-Mail

203 szatnia / Podsumowanie



Wysokość pomieszczenia: 2.550 m, Wysokość montażu: 2.550 m,
Współczynnik konserwacji: 0.77

Wartości Lux, Skala 1:31

Powierzchnia	ρ [%]	E_m [lx]	E_{min} [lx]	E_{max} [lx]	E_{min} / E_m
Płaszczyzna pracy	/	203	138	275	0.681
Podłoga	20	123	87	156	0.710
Sufit	70	59	34	364	0.580
Ściany (4)	50	100	50	205	/

Płaszczyzna pracy:

Wysokość: 0.850 m
Siatka: 6 x 4 Punkty
Margines: 0.200 m

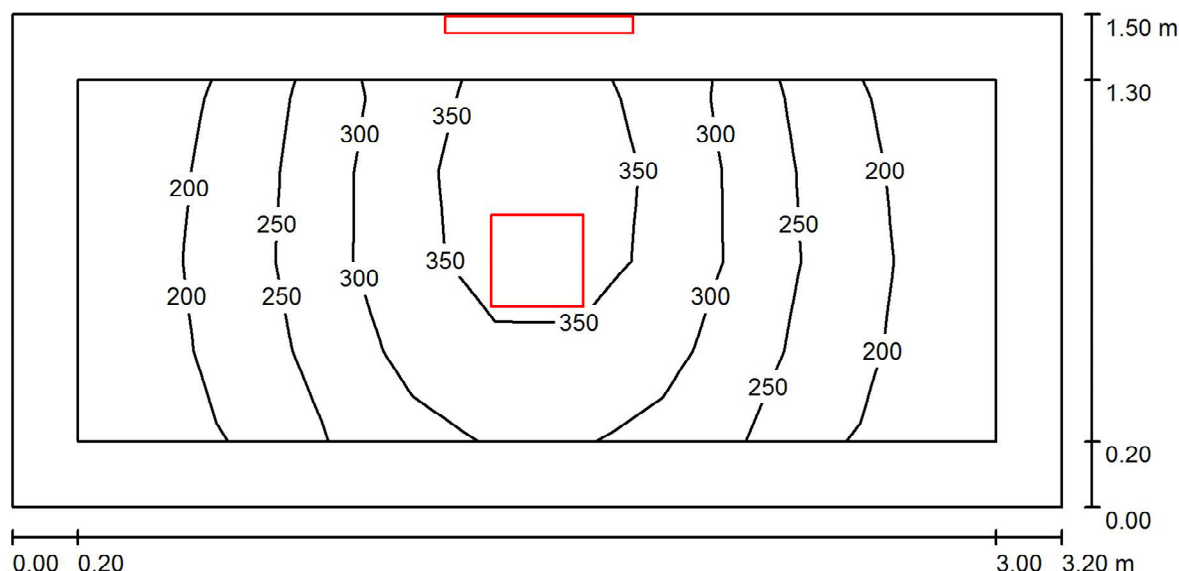
Wykaz opraw

Nr.	Ilość	Etykieta (Czynnik korekcyjny)	Φ (Oprawa) [lm]	Φ (Lampy) [lm]	P [W]
1	1	LUXIONA TroII NEP_LED_V1_XXX_PC- O_E_IP65 NEPTUN LED COMPACT V1 4000LM PC OPAL E IP65 840 / L-1200 (1.000)	3024	4000	32.0
W sumie:			3024	4000	32.0

Specyfikacja mocy przyłączeniowej: $4.17 \text{ W/m}^2 = 2.06 \text{ W/m}^2/100 \text{ lx}$ (Powierzchnia podstawowa: 7.68 m^2)

Edytor
Telefon
faks
e-Mail

202 łazienka / Podsumowanie



Wysokość pomieszczenia: 2.550 m, Współczynnik konserwacji: 0.77

Wartości Lux, Skala 1:23

Powierzchnia	ρ [%]	E_m [lx]	E_{min} [lx]	E_{max} [lx]	E_{min} / E_m
Płaszczyzna pracy	/	270	167	385	0.618
Podłoga	20	151	108	190	0.718
Sufit	70	108	53	406	0.491
Ściany (4)	50	147	57	3339	/

Płaszczyzna pracy:

Wysokość: 0.850 m
Siatka: 11 x 4 Punkty
Margines: 0.200 m

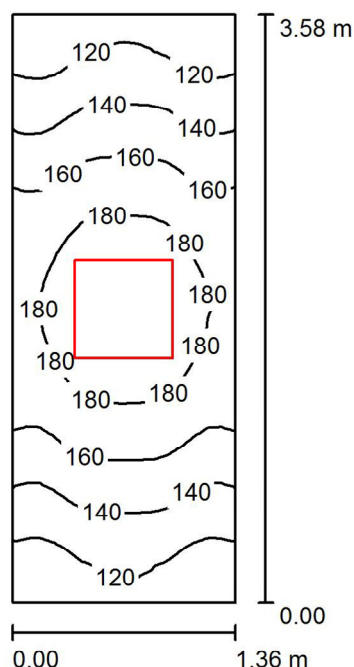
Wykaz opraw

Nr.	Ilość	Etykieta (Czynnik korekcyjny)	Φ (Oprawa) [lm]	Φ (Lampy) [lm]	P [W]
1	1	LUXIONA TroII LOTOS_EL_SQ_XXXX LOTOS ELEGANCE SQUARE PC LED 2400LM E IP54 840 (1.000)	2262	3330	26.0
2	1	LUXIONA TroII X-WK9LEDXXX_PLXEI44 X-WALL K9 LED 1300LM PLX E IP44 840 L-600 (1.000)	1012	1392	11.0
W sumie:			3274	4722	37.0

Specyfikacja mocy przyłączeniowej: $7.71 \text{ W/m}^2 = 2.86 \text{ W/m}^2/100 \text{ lx}$ (Powierzchnia podstawowa: 4.80 m^2)

Edytor
Telefon
faks
e-Mail

204 korytarz / Podsumowanie



Wysokość pomieszczenia: 2.550 m, Wysokość montażu: 2.550 m,
Współczynnik konserwacji: 0.77

Wartości Lux, Skala 1:46

Powierzchnia	ρ [%]	E_m [lx]	E_{min} [lx]	E_{max} [lx]	E_{min} / E_m
Płaszczyzna pracy	/	154	106	195	0.688
Podłoga	20	154	106	196	0.691
Sufit	70	71	37	111	0.522
Ściany (4)	50	137	47	606	/

Płaszczyzna pracy:

Wysokość: 0.000 m

Siatka: 16 x 32 Punkty

Margines: 0.000 m

UGR

Lewa ściana

Dolna ściana

(CIE, SHR = 1.00.)

Wzdłuż-

16

18

W poprzek

16

18

do osi oświetlenia

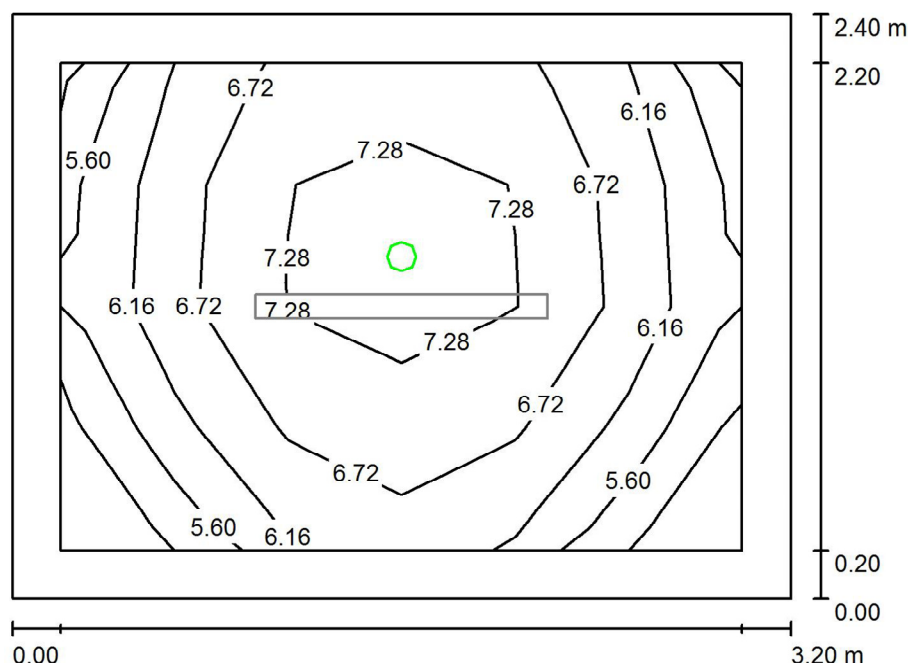
Wykaz opraw

Nr.	Ilość	Etykieta (Czynnik korekcyjny)	Φ (Oprawa) [lm]	Φ (Lampy) [lm]	P [W]
1	1	LUXIONA TroII EU-PAN_LED_PLX EUROPANEL LED 3800LM PLX E 34 IP44 840 600X600 (1.000)	3165	3840	28.0
W sumie:			3165	3840	28.0

Specyfikacja mocy przyłączeniowej: $5.75 \text{ W/m}^2 = 3.75 \text{ W/m}^2/100 \text{ lx}$ (Powierzchnia podstawowa: 4.87 m^2)

Edytor
Telefon
faks
e-Mail

203 szatnia - ośw. awaryjne / Scena świetlna 1 / Podsumowanie



Wysokość pomieszczenia: 2.550 m, Wysokość montażu: 2.550 m,
Współczynnik konserwacji: 0.77

Wartości Lux, Skala 1:31

Powierzchnia	ρ [%]	E_m [lx]	E_{min} [lx]	E_{max} [lx]	E_{min} / E_m
Płaszczyzna pracy	/	6.62	5.00	7.80	0.756
Podłoga	20	3.08	2.34	3.49	0.758
Sufit	70	0.00	0.00	0.00	0.000
Ściany (4)	50	9.15	0.00	104	/

Płaszczyzna pracy:

Wysokość: 0.850 m
Siatka: 6 x 4 Punkty
Margines: 0.200 m

Scena oświetlenia awaryjnego (EN 1838):
Zostanie obliczone tylko światło bezpośrednie.
Współdziałanie odbitego światła nie jest uwzględnione.

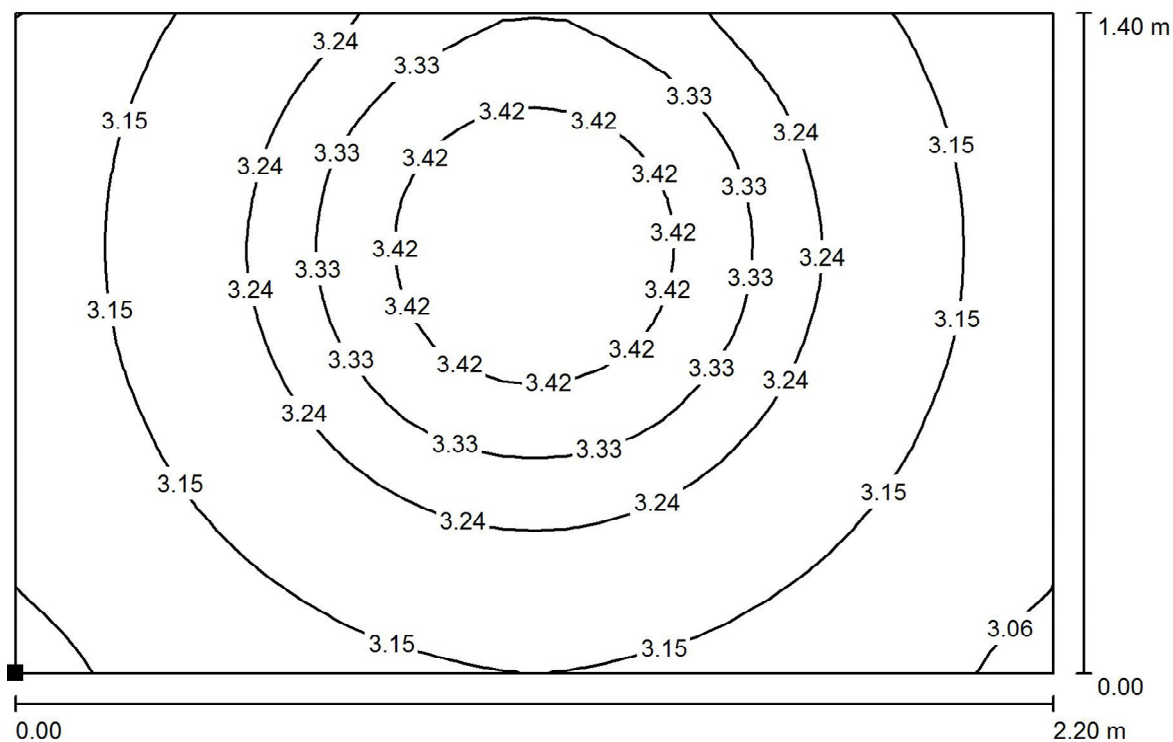
Wykaz opraw

Nr.	Ilość	Etykieta (Czynnik korekcyjny)	Φ (Oprawa) [lm]	Φ (Lampy) [lm]	P [W]
1	1	AWEX LVNO_3W_B LVNO_3W_B (1.000)	370	370	4.8
W sumie:			370	370	4.8

Specyfikacja mocy przyłączeniowej: $0.62 \text{ W/m}^2 = 9.44 \text{ W/m}^2/100 \text{ lx}$ (Powierzchnia podstawowa: 7.68 m^2)

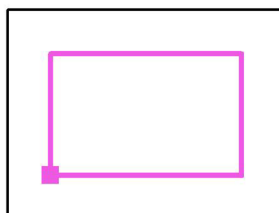
Edytor
Telefon
faks
e-Mail

**203 szatnia - ośw. awaryjne / Scena świetlna 1 / Powierzchnia antypanikowa 1 /
Izolinie (E, prostopadle)**



Wartości Lux, Skala 1 : 16

Położenie powierzchni w
pomieszczeniu:
Zaznaczony punkt:
(7.626 m, 7.665 m, 0.000 m)



Siatka: 32 x 32 Punkty

E_m [lx]
3.23

E_{min} [lx]
3.02

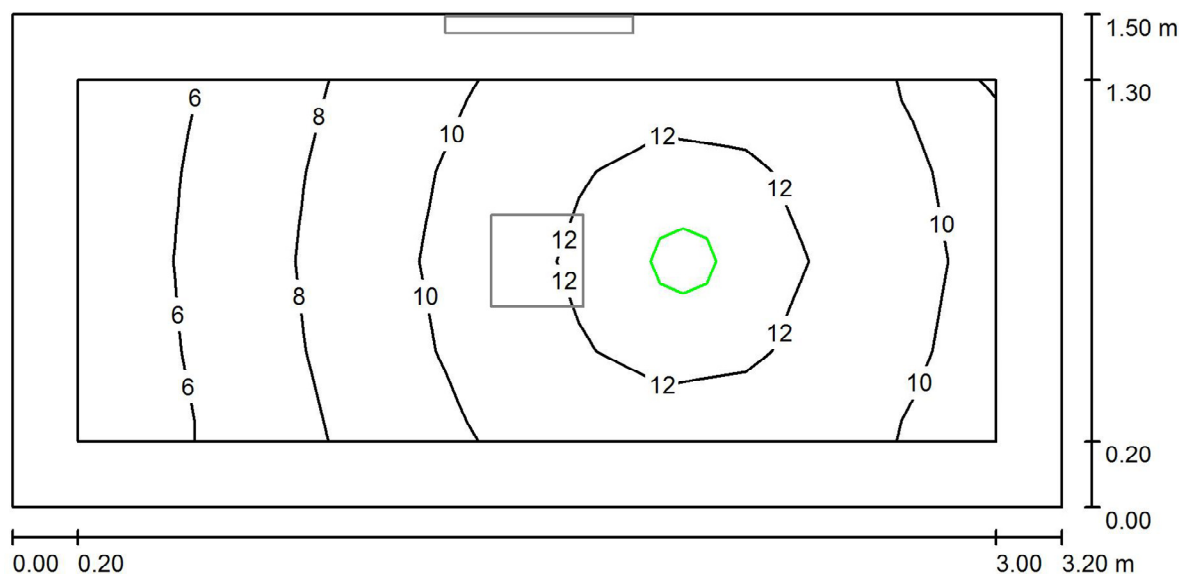
E_{max} [lx]
3.49

E_{min} / E_m
0.935

E_{min} / E_{max}
0.865

Edytor
Telefon
faks
e-Mail

202 łazienka - ośw. awaryjne / Scena świetlna 1 / Podsumowanie



Wysokość pomieszczenia: 2.550 m, Współczynnik konserwacji: 0.77

Wartości Lux, Skala 1:23

Powierzchnia	ρ [%]	E_m [lx]	E_{min} [lx]	E_{max} [lx]	E_{min} / E_m
Płaszczyzna pracy	/	9.79	5.02	14	0.513
Podłoga	20	4.72	2.99	6.26	0.633
Sufit	70	0.00	0.00	0.00	0.000
Ściany (4)	50	10	0.00	124	/

Płaszczyzna pracy:

Wysokość: 0.850 m
Siatka: 11 x 4 Punkty
Margines: 0.200 m

Scena oświetlenia awaryjnego (EN 1838):
Zostanie obliczone tylko światło bezpośrednie.
Współdziałanie odbitego światła nie jest uwzględnione.

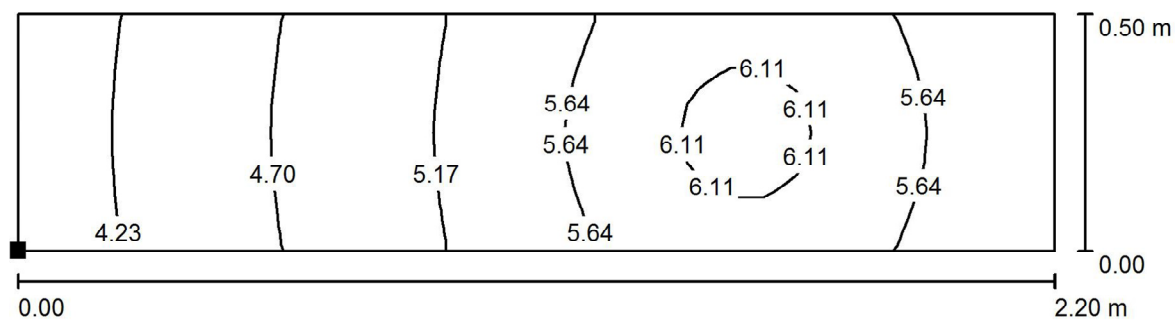
Wykaz opraw

Nr.	Ilość	Etykieta (Czynnik korekcyjny)	Φ (Oprawa) [lm]	Φ (Lampy) [lm]	P [W]
1	1	AWEX AXN AXNO_3W_B (1.000)	352	350	6.1
W sumie:			352	350	6.1

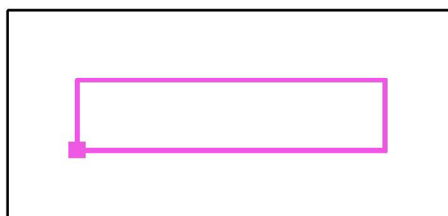
Specyfikacja mocy przyłączeniowej: $1.27 \text{ W/m}^2 = 12.98 \text{ W/m}^2 / 100 \text{ lx}$ (Powierzchnia podstawowa: 4.80 m^2)

Edytor
Telefon
faks
e-Mail

**202 łazienka - ośw. awaryjne / Scena świetlna 1 / Powierzchnia antypanikowa 1 /
Izolinie (E, prostopadłe)**



Położenie powierzchni w
pomieszczeniu:
Zaznaczony punkt:
(7.626 m, 10.215 m, 0.000 m)



Wartości Lux, Skala 1 : 16

Siatka: 32 x 8 Punkty

E_m [lx]
5.24

E_{min} [lx]
3.96

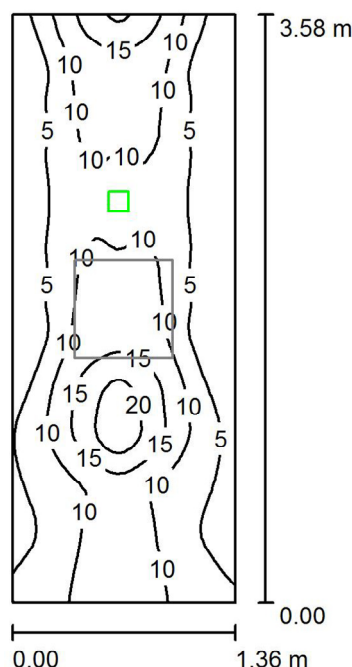
E_{max} [lx]
6.28

E_{min} / E_m
0.756

E_{min} / E_{max}
0.630

Edytor
Telefon
faks
e-Mail

204 korytarz - ośw. awaryjne / Scena świetlna 1 / Podsumowanie



Wysokość pomieszczenia: 2.550 m, Wysokość montażu: 2.550 m,
Współczynnik konserwacji: 0.77

Wartości Lux, Skala 1:46

Powierzchnia	ρ [%]	E_m [lx]	E_{min} [lx]	E_{max} [lx]	E_{min} / E_m
Płaszczyzna pracy	/	8.62	1.42	25	0.164
Podłoga	20	8.62	1.42	25	0.164
Sufit	70	0.03	0.00	0.17	0.000
Ściany (4)	50	9.24	0.04	170	/

Płaszczyzna pracy:

Wysokość: 0.000 m
Siatka: 32 x 64 Punkty
Margines: 0.000 m

Scena oświetlenia awaryjnego (EN 1838):
Zostanie obliczone tylko światło bezpośrednie.
Współdziałanie odbitego światła nie jest uwzględnione.

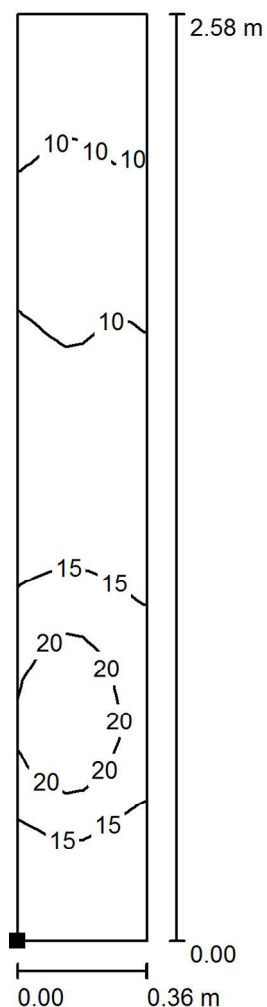
Wykaz opraw

Nr.	Ilość	Etykieta (Czynnik korekcyjny)	Φ (Oprawa) [lm]	Φ (Lampy) [lm]	P [W]
1	1	AWEX LVNC_3W_B LVNC_3W_B (1.000)	357	360	4.7
W sumie:			357	360	4.7

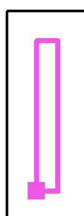
Specyfikacja mocy przyłączeniowej: $0.97 \text{ W/m}^2 = 11.20 \text{ W/m}^2/100 \text{ lx}$ (Powierzchnia podstawowa: 4.87 m^2)

Edytor
Telefon
faks
e-Mail

**204 korytarz - ośw. awaryjne / Scena świetlna 1 / Powierzchnia antypanikowa 1 /
Izolinie (E, prostopadłe)**



Położenie powierzchni w
pomieszczeniu:
Zaznaczony punkt:
(6.306 m, 5.185 m, 0.000 m)



Wartości Lux, Skala 1 : 21

Siatka: 8 x 32 Punkty

E_m [lx]
13

E_{min} [lx]
8.28

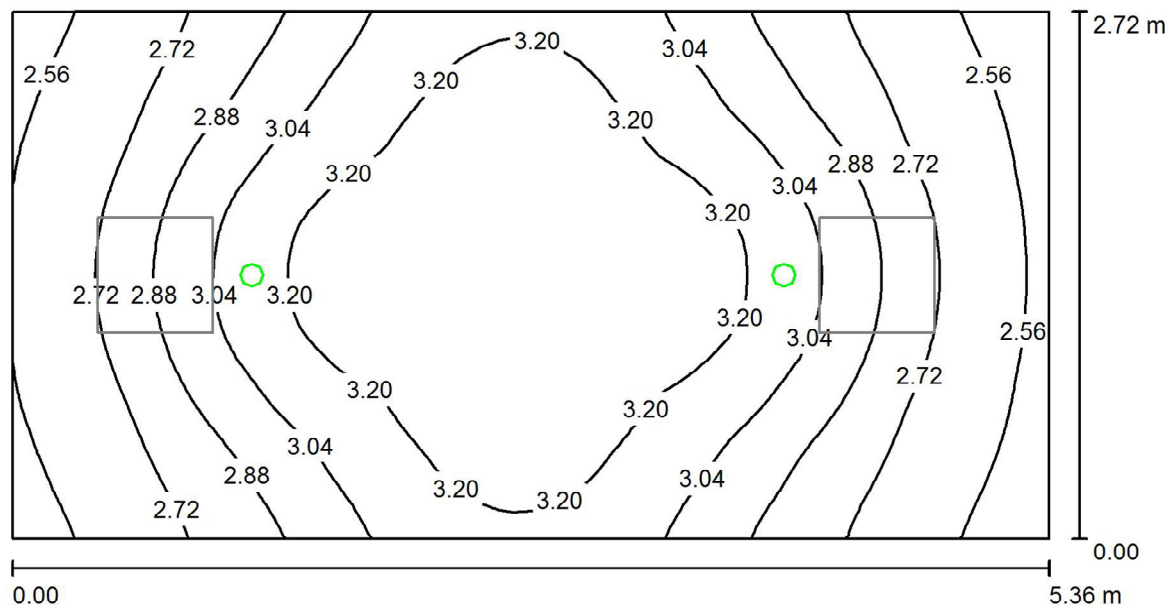
E_{max} [lx]
25

E_{min} / E_m
0.621

E_{min} / E_{max}
0.334

Edytor
Telefon
faks
e-Mail

201 klatka - ośw. awaryjne / Scena świetlna 1 / Podsumowanie



Wysokość pomieszczenia: 3.500 m, Wysokość montażu: 3.500 m,
Współczynnik konserwacji: 0.77

Wartości Lux, Skala 1:39

Powierzchnia	ρ [%]	E_m [lx]	E_{min} [lx]	E_{max} [lx]	E_{min} / E_m
Płaszczyzna pracy	/	2.96	2.49	3.30	0.841
Podłoga	20	2.96	2.49	3.30	0.841
Sufit	70	0.00	0.00	0.00	0.000
Ściany (4)	50	9.32	0.00	67	/

Płaszczyzna pracy:

Wysokość: 0.000 m
Siatka: 64 x 32 Punkty
Margines: 0.000 m

Scena oświetlenia awaryjnego (EN 1838):
Zostanie obliczone tylko światło bezpośrednie.
Współdziałanie odbitego światła nie jest uwzględnione.

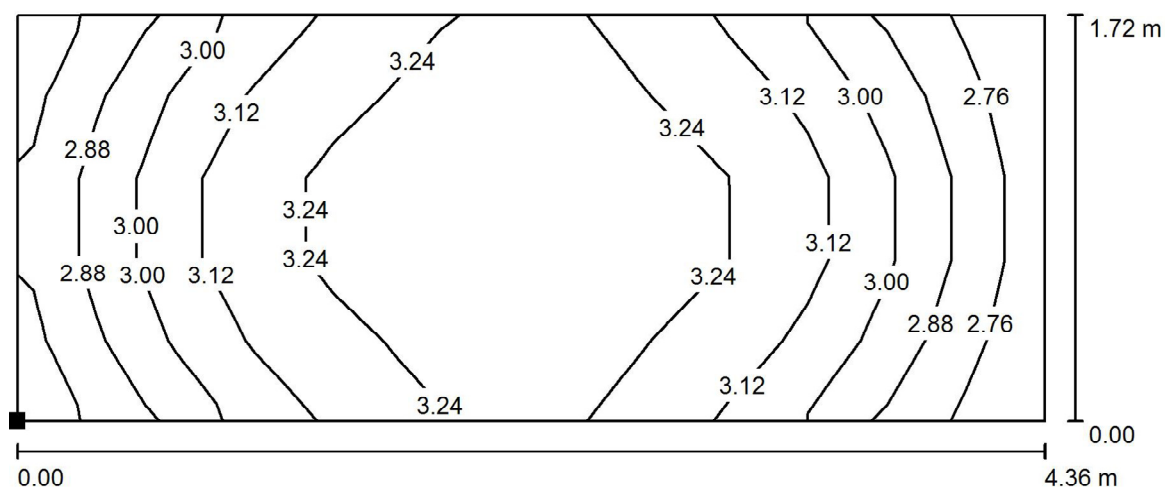
Wykaz opraw

Nr.	Ilość	Etykieta (Czynnik korekcyjny)	Φ (Oprawa) [lm]	Φ (Lampy) [lm]	P [W]
1	2	AWEX LVNO_3W_B LVNO_3W_B (1.000)	370	370	4.8
W sumie:			741	740	9.6

Specyfikacja mocy przyłączeniowej: $0.66 \text{ W/m}^2 = 22.25 \text{ W/m}^2 / 100 \text{ lx}$ (Powierzchnia podstawowa: 14.58 m^2)

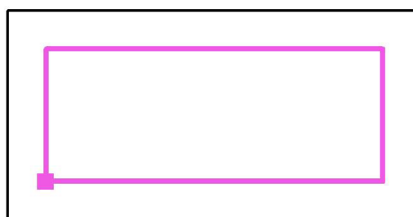
Edytor
Telefon
faks
e-Mail

201 klatka - ośw. awaryjne / Scena świetlna 1 / Powierzchnia antypanikowa 1 / Izolinie (E, prostopadłe)



Wartości Lux, Skala 1 : 32

Położenie powierzchni w pomieszczeniu:
Zaznaczony punkt:
(2.116 m, 8.915 m, 0.000 m)



Siatka: 13 x 5 Punkty

E_m [lx]
3.10

E_{min} [lx]
2.70

E_{max} [lx]
3.30

E_{min} / E_m
0.873

E_{min} / E_{max}
0.818